

**Synergy**

**camira**



**Bracket**  
LDS23



**Summon**  
LDS45



**Lateral**  
LDS28



**Relate**  
LDS44



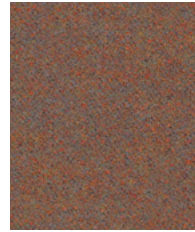
**Marry**  
LDS43



**Loop**  
LDS18



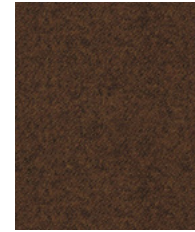
**Frame**  
LDS22



**Success**  
LDS76



**Linea**  
LDS37



**Collective**  
LDS39



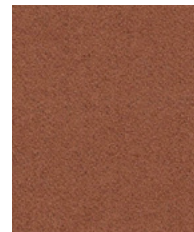
**Affinity**  
LDS74



**Contribution**  
LDS75



**Work**  
LDS73



**Combo**  
LDS77



**Cordial**  
LDS78



**Congregate**  
LDS83



**Likeness**  
LDS82



**Similar**  
LDS81



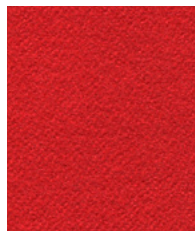
**Mutual**  
LDS84



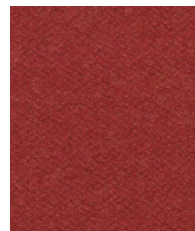
**Global**  
LDS86



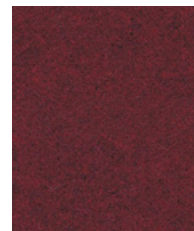
**Open**  
LDS71



**Apt**  
LDS80



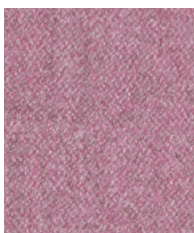
**Share**  
LDS85



**Values**  
LDS87



**Amiable**  
LDS79



**Fate**  
LDS07



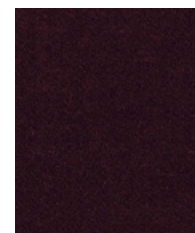
**Compose**  
LDS72



**Medley**  
LDS36



**Together**  
LDS70



**Process**  
LDS88



**Venture**  
LDS05



**Fellowship**  
LDS66



**Warmth**  
LDS67



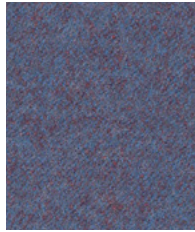
**Collaborate**  
LDS68



**Assemble**  
LDS61



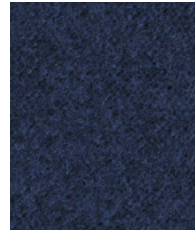
**Huddle**  
LDS65



**Order**  
LDS64



**Guild**  
LDS63



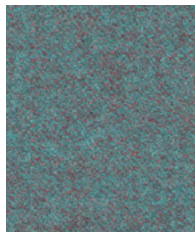
**Alike**  
LDS62



**Sync**  
LDS69



**Support**  
LDS55



**Kinship**  
LDS56



**Engage**  
LDS57



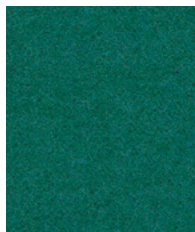
**Family**  
LDS58



**Unity**  
LDS38



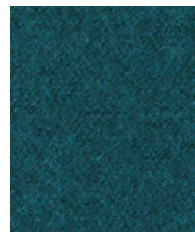
**Comply**  
LDS52



**Kindness**  
LDS51



**League**  
LDS50



**Group**  
LDS59



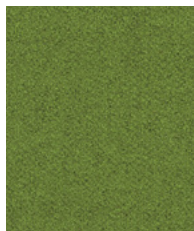
**Accord**  
LDS60



**Regard**  
LDS54



**Pact**  
LDS53



**Integrate**  
LDS47



**Couple**  
LDS41



**Bridge**  
LDS26



**Gather**  
LDS46



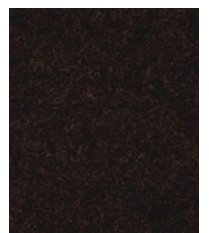
**Append**  
LDS49



**Interfuse**  
LDS48



**Intertwine**  
LDS42



**Co-operate**  
LDS40

Photographic fabric scans are not colour accurate. Always request actual fabric samples before ordering.



**Chain**  
LDS19



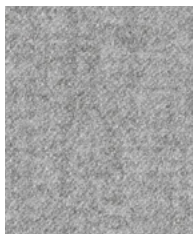
**Tag**  
LDS33



**Wed**  
LDS34



**Affix**  
LDS32



**Serendipity**  
LDS08



**Partner**  
LDS16



**Mix**  
LDS17



**Level**  
LDS20



**Pair**  
LDS31



**Chemistry**  
LDS35



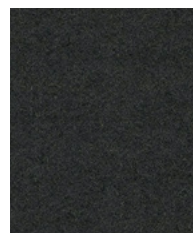
**Hook**  
LDS29



**Team**  
LDS21



**Bond**  
LDS24



**Compound**  
LDS25



**Seek**  
LDS27



Task seating



Soft seating



Cigarette & Match



IMO FTP Code (Part 8)



Acoustic



Year guarantee



Curtains



Medium Hazard



INDOOR ADVANTAGE GOLD FURNITURE



EU Ecolabel - AT/016/007

Epitomising natural simplicity, Synergy is a wool rich fabric which is at once both irresistibly soft and ultra-high performing. Delicately felted, with a beautifully relaxed drape, the understated aesthetics showcase the intriguing colouration of this considered textile. Featuring exquisite fibre dyed shades and sumptuous piece dyed solids within its palette of 75 colourways, there truly is a tone for every scheme.

## Technical information

### UK

#### Composition

95% Virgin Wool, 5% Polyamide

#### Environment

Certified to the EU Ecolabel  
Certified to Indoor Advantage™ Gold

#### Width

140 cm minimum

#### Weight

400 g/m<sup>2</sup> ±5% (560 g/lin.m ±5%)

#### Abrasion Resistance\*

Heavy duty/10 year guarantee  
Independently certified to ≥100,000  
Martindale cycles

#### Flammability

EN 1021 - 1 (cigarette)  
EN 1021 - 2 (match)  
BS 7176 Low Hazard  
NF D 60-013  
ÖNORM B 3825 & A 3800-1  
(over CMHR 58kg/m<sup>3</sup> Foam)  
UNI 9175 Classe 1 IM  
EN 13501-1 Adhered Class D, s1, d0  
IMO FTP Code (Part 8)  
The Furniture and Furnishing (Fire Safety)  
Regulations 1988 (UK domestic cigarette  
and match)

#### Optional: Please specify when ordering:

BS 5852 Ignition Source 5 when FR treated  
BS 7176 Medium Hazard when FR treated  
EN 13501-1 Adhered Class B, s1, d0 when FR treated  
EN 13501-1 Un-adhered Class D, s2, d0 when FR treated  
BS 5867-2: Type B Curtains & Drapes when FR treated  
*Note: Flammability performance is dependent on components used. Our certificates show what substrates have been used in our tests. For composite tests customers must ensure their complete furniture meets the necessary standards.*

#### Light Fastness

5 (ISO 105 - B02)

#### Fastness to Rubbing

Wet: 4, Dry: 4 (ISO 105 - X12)

#### Acoustic Properties

Acoustically transparent. Acoustic graphs available upon request.

#### Cleaning

Vacuum regularly. Wipe with a damp cloth using a proprietary upholstery shampoo/soap. For deeper cleaning use steam or professionally dry clean. Full details can be found in our cleaning and disinfection guide.

\*Abrasion testing produces a wide variability of results even from the same test sample. The independent certificate of ≥100,000 cycles is available on our website or from our customer service team. Internally we also specify this product at >100,000 cycles which we believe is realistic for repeatability of testing. Please be aware that abrasion testing alone is not a reliable indicator of the actual wear performance of fabrics. We're so confident in the durability of our products that we provide a robust 10 year guarantee (full details available). Please note that seam performance is dependent on seam construction and needle and thread type. We recommend that appropriate sewing advice be taken. Batch to batch variations in shade may occur within commercial tolerances. We reserve the right to alter technical specifications without notice. The Unregistered Design Rights and the Copyright in all designs are the exclusive property of Camira Fabrics Limited.

### D

#### Zusammensetzung

95% Schurwolle, 5% Polyamid

#### Umweltfreundlich

Nach Zertifikat EU Ecolabel  
Nach Zertifikat Indoor Advantage™ Gold

#### Breite

140 cm nutzbare Breite

#### Gewicht

400 g/m<sup>2</sup> ±5% (560 g/lfd.m ±5%)

#### Scheuerfestigkeit\*

Schwerer Objektsatz/10 Jahre Garantie. Extern zertifiziert mit ≥100,000 Scheuertouren Martindale

#### Feuersicherung

EN 1021 - 1 (Zigarettestest)  
EN 1021 - 2 (Streichholztest)  
BS 7176 Low Hazard  
NF D 60-013  
ÖNORM B 3825 & A 3800-1  
(mit CMHR 58kg/m<sup>3</sup> Schaum)  
UNI 9175 Classe 1 IM  
EN 13501-1 Adhered Class D, s1, d0  
IMO FTP Code (Part 8)  
The Furniture and Furnishing (Fire Safety)  
Regulations 1988 (UK Wohnmöbel  
Zigarettestest und Streichholztest)

#### Bitte bei Auftragserteilung angeben:

BS 5852 Ignition Source 5 wenn mit FR ausgerüstet  
BS 7176 Medium Hazard wenn mit FR ausgerüstet  
EN 13501-1 Adhered Class B, s1, d0 wenn mit FR ausgerüstet  
EN 13501-1 Un-adhered Class D, s2, d0 wenn mit FR ausgerüstet  
BS 5867-2: Type B Curtains & Drapes wenn mit FR ausgerüstet  
*Bemerkung: Die Schwerentflammbarkeit hängt von den verwendeten Komponenten ab. Unsere Zertifikate zeigen auf, welche Substrate bei den Tests verwendet wurden. Bei Verbundtests muss sichergestellt sein, daß das komplette Möbel den entsprechenden Standards entspricht.*

#### Lichtechtheit

5 (ISO 105 - B02)

#### Reibechtheit

Nass: 4, Trocken: 4 (ISO 105 - X12)

#### Akustische Eigenschaften

Akustisch durchlässig. Akustische Messwerte auf Anfrage.

#### Reinigung

Regelmässig absaugen. Mit einem feuchten Tuch abwischen oder mit einem geeigneten Polstershampoo behandeln. Für eine Grundreinigung bitte Dampf oder professionelle Trockenreinigung verwenden. Weitere Informationen finden Sie in unserem Leitfaden zur Reinigung und Pflege.

\*Die Scheuerfestigkeitsprüfung ergibt selbst bei gleichen Testmustern stark abweichende Ergebnisse. Das Zertifikat eines unabhängigen Prüfinstitutes über ≥100,000 Scheuertouren erhalten Sie von unserem Vertriebsdienst oder auf unserer Webseite. Intern spezifizieren wir auch dieses Produkt mit >100,000 Scheuertouren, die in der Serienfertigung als realistisch angenommen werden. Bitte nehmen Sie zur Kenntnis, dass die Scheuerfestigkeitsprüfung allein keine Aussagekraft über die Langzeitigkeit eines Bezugsstoffes hat. Wir sind von der Langzeitigkeit unserer Produkte überzeugt und bieten daher 10 Jahre Garantie (Details auf Anfrage). Eine optimale Nachtausrüstungsfestigkeit hängt von der Nahtnahe, der verwendeten Nadel und dem Näh-Garn ab. Wir empfehlen daher Näversuche durchführen. Handelsübliche Farbabweichungen können auftreten und berechtigen nicht zur Reklamation. Wir behalten uns die Änderung technischer Spezifikationen vor. Die registrierten und nicht registrierten Urheberrechte der Dessinierungen sind ausschliessliches Eigentum der Camira Fabrics Limited.

### F

#### Composition

95% Laine Vierge, 5% Polyamid

#### Écologique

Avec le certificat EU Ecolabel  
Certifié à Indoor Advantage™ Gold

#### Largeur

140 cm minimum

#### Poids

400 g/m<sup>2</sup> ±5% (560 g/m.l ±5%)

#### Résistance à l'abrasion\*

Usage intense/Garantie 10 ans  
Certificat indépendant ≥100,000 cycles  
Martindale

#### Flammabilité

EN 1021 - 1 (cigarette)  
EN 1021 - 2 (allumette)  
BS 7176 Low Hazard  
NF D 60-013  
ÖNORM B 3825 & A 3800-1  
(avec CMHR 58kg/m<sup>3</sup> Mousse)  
UNI 9175 Classe 1 IM  
EN 13501-1 Adhered Class D, s1, d0  
IMO FTP Code (Part 8)  
The Furniture and Furnishing (Fire Safety)  
Regulations 1988 (UK domicile cigarette  
et allumette)

#### Prière de le mentionner lors de la commande:

BS 5852 Ignition Source 5 si traitement FR  
BS 7176 Medium Hazard si traitement FR  
EN 13501-1 Adhered Class B, s1, d0 si traitement FR  
EN 13501-1 Un-adhered Class D, s2, d0 si traitement FR  
BS 5867-2: Type B Curtains & Drapes si traitement FR  
*Notez: La performance de flammabilité dépend des composantes utilisées. Nos certificats indiquent les substrats utilisés dans nos tests. Pour les tests composites, les clients doivent s'assurer que leurs meubles complets satisfont aux normes nécessaires.*

#### Solidité à la lumière

5 (ISO 105 - B02)

#### Solidité au Frottement

Mouillé: 4, Sec: 4 (ISO 105 - X12)

#### Propriétés Acoustiques

Acoustiquement transparent. Graphiques acoustiques disponibles sur demande.

#### Nettoyage

Passez l'aspirateur régulièrement. Essuyez avec un chiffon humide en utilisant un shampoing/savon pour tissu d'ameublement exclusif. Pour un nettoyage en profondeur, utilisez la vapeur ou un nettoyage à sec professionnel. Vous trouverez tous les détails dans notre guide de nettoyage et de désinfection.

\*Les tests de résistance à l'abrasion proposent une large variété de résultat final, parfois sur le même échantillon de tissu. Le certificat indépendant de ≥100,000 cycles est disponible sur notre site internet; vous pouvez également contacter notre Service Clients. Nous validons également – en interne – à >100,000 cycles; ce qui est, d'après nous, plus réaliste dans le but d'obtenir une continuité égale des résultats de tests. Merci de noter que l'abrasion seule ne constitue pas un indicateur de confiance dans la performance du tissu à long terme. Nous avons une confiance absolue en nos produits et leur durabilité, c'est pour cela que nous vous offrons une garantie robuste de 10 ans. Veuillez noter que la performance du joint dépend de sa construction ainsi que de l'aiguille et du type de fil utilisés. Une variation de couleurs peut provenir (commercialement tolérable). Nous réservons le droit de changer les spécifications techniques sans préavis. Les Droits de Conception non-enregistrés et les droits d'auteur de tous les motifs sont la propriétés exclusives de Camira Fabrics Limited.

### ES

#### Composición

95% Lana Virgen, 5% Polyamid

#### Ambiental

Garantía de 10 años con uso intenso  
Certificado de Indoor Advantage™ Gold

#### Ancho

140 cm mínimo

#### Peso

400 g/m<sup>2</sup> ±5% (560 g/lin.m ±5%)

#### Resistencia a la abrasión\*

Garantía de 10 años con uso intenso  
Independientemente del certificado de  
≥100,000 Ciclos Martindale

#### Inflamabilidad

EN 1021 - 1 (cigarrillo)  
EN 1021 - 2 (cerilla)  
BS 7176 Low Hazard  
NF D 60-013  
ÖNORM B 3825 & A 3800-1  
(sobre 58kg/m<sup>3</sup> Foam CMHR)  
UNI 9175 Classe 1 IM  
EN 13501-1 Adhered Class D, s1, d0  
IMO FTP Code (Part 8)  
The Furniture and Furnishing (Fire Safety)  
Regulations 1988 (UK doméstico cigarrillo  
y cerilla)

#### Por favor especificar cuando se requiere en el pedido:

BS 5852 Ignition Source 5 estando con tratamiento FR  
BS 7176 Medium Hazard estando con tratamiento FR  
EN 13501-1 Adhered Class B, s1, d0 estando con tratamiento FR  
EN 13501-1 Un-adhered Class D, s2, d0 estando con tratamiento FR  
BS 5867-2: Type B Curtains & Drapes estando con tratamiento FR  
*Nota: El rendimiento de la inflamabilidad depende de los componentes usados. Nuestros certificados muestran qué substratos se han usado en nuestros tests. Para tests compuestos nuestros clientes deben asegurar si sus muebles cumplen la normativa al uso.*

#### Solidez a la luz

5 (ISO 105 - B02)

#### Solidez al rozamiento

Húmedo: 4, Seco: 4 (ISO 105 - X12)

#### Acústico Propiedades

Acústicamente transparente. Gráficos disponibles bajo petición.

#### Limpieza

Uso aspirador regularmente. Limpiar con un trapo usando jabón y agua o producto limpieza para tapicerías. Para una limpieza más profunda usen vapor o limpieza en seco profesional. Los detalles completos se encuentran en nuestra guía de limpieza y desinfección.

\*Los Test de Abrasión producen unos resultados muy variables incluso con la misma muestra. El certificado de ≥100,000 ciclos Martindale está disponible en nuestra web o se puede pedir al Departamento Comercial. Internamente también certificamos este producto > 100,000 ciclos, que pensamos que es lo más realista posible en este caso, con una repetición de resultados tan dispares. Tengan en cuenta que el Test de Abrasión solo no es un indicador fiable sobre el desgaste de un tejido. De hecho, estamos tan convencidos en la durabilidad de nuestros tejidos, que ofrecemos una garantía de 10 años (detalles completos disponibles). Tenga en cuenta que el rendimiento de la costura depende de la construcción de la costura, además de la aguja y del tipo de rosca. Le recomendamos que se aconsejen para coser la costura. Las variaciones de lote a lote en la sombra se puede producir dentro de tolerancias comerciales. Nos reservamos el derecho a efectuar modificaciones técnicas sin previo aviso. Los derechos sobre los diseños no registrados y los derechos de autor en todos los diseños son propiedad exclusiva de Camira Fabrics Limited.