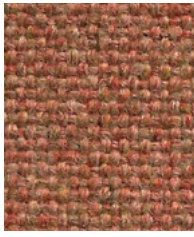


# Main Line Flax

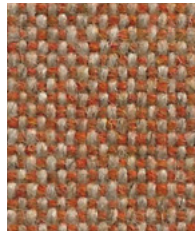
**camira**

# Main Line Flax

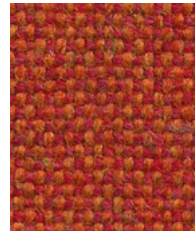
www.camirafabrics.com



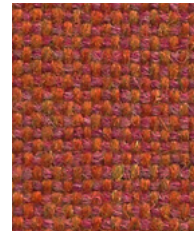
**Alperton**  
MLF43



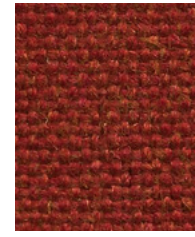
**Lambeth**  
MLF08



**Leyton**  
MLF13



**Balham**  
MLF44



**Barking**  
MLF45



**Aldgate**  
MLF01



**Kilburn**  
MLF06



**Parsons**  
MLF14



**Blackwall**  
MLF46



**Northfields**  
MLF40



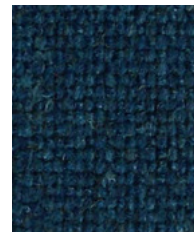
**Barbican**  
MLF03



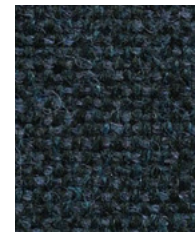
**Brixton**  
MLF47



**Chigwell**  
MLF48



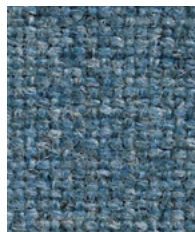
**Embankment**  
MLF50



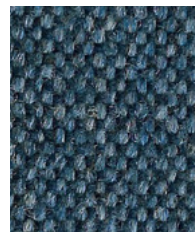
**Tower**  
MLF36



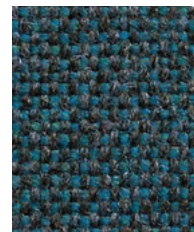
**Waterloo**  
MLF21



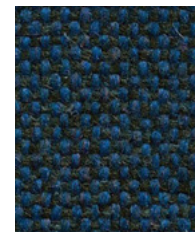
**Epping**  
MLF51



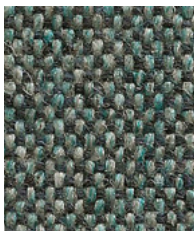
**Clapham**  
MLF49



**Brompton**  
MLF35



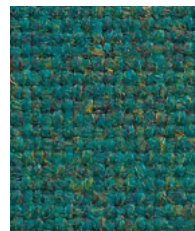
**Victoria**  
MLF19



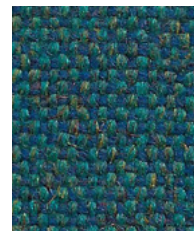
**Westminster**  
MLF22



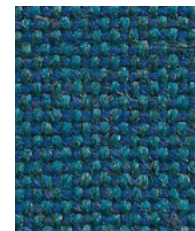
**Bayswater**  
MLF24



**Stanmore**  
MLF37



**Pimlico**  
MLF34



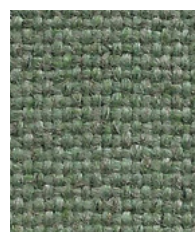
**Holborn**  
MLF05



**Newbury**  
MLF10



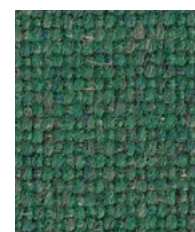
**Monument**  
MLF09



**Greenwich**  
MLF52



**Bethnal**  
MLF25

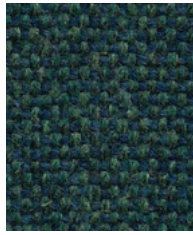


**Harrow**  
MLF54

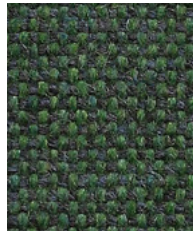
Photographic fabric scans are not colour accurate. Always request actual fabric samples before ordering.



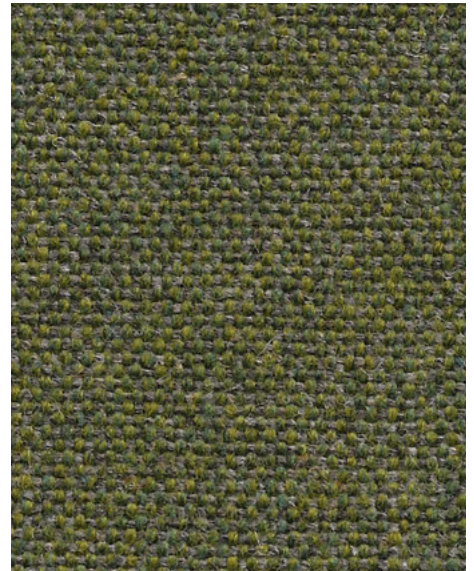
**Hornchurch**  
MLF55



**Hampstead**  
MLF53



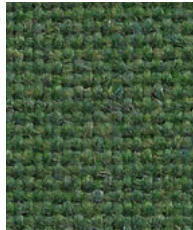
**Greenford**  
MLF32



**Moorgate**  
MLF57



**Tuffnell**  
MLF18



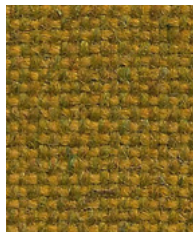
**Farringdon**  
MLF29



**Kentish**  
MLF56



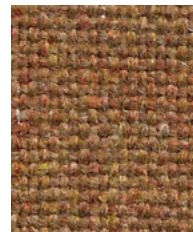
**Woodford**  
MLF67



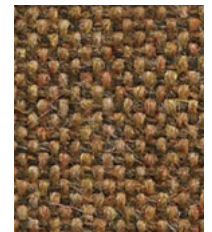
**Goldhawk**  
MLF31



**Tooting**  
MLF17



**Perivale**  
MLF59



**Stockwell**  
MLF15



**Kensington**  
MLF07



**Upminster**  
MLF20



**Morden**  
MLF12



**Pinner**  
MLF60



**Bank**  
MLF23



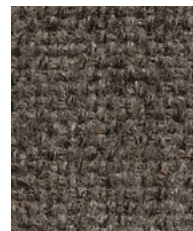
**Archway**  
MLF02



**Redbridge**  
MLF61



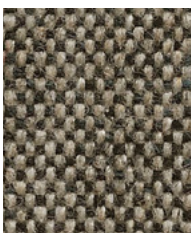
**Camden**  
MLF26



**Richmond**  
MLF62



**Temple**  
MLF16



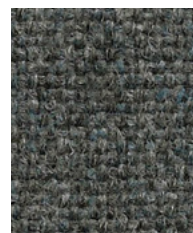
**Shadwell**  
MLF63



**Stratford**  
MLF64



**Watford**  
MLF65



**Whitechapel**  
MLF66



**Edgware**  
MLF28



Task seating



Soft seating



Panels



Curtains

Cigarette  
& Match

Medium Hazard

IMO FTP Code  
(Part 8)

Environmental



Acoustic



Year guarantee

A beloved Camira textile, Main Line Flax is made from the best nature has to offer. A blend of pure wool and harvested flax creates this multi-tonal, inherently flame-retardant fabric.

INDOOR AIR QUALITY  
CERTIFIED  
FURNITUREEU Ecolabel  
www.ecolabel.eu  
EU Ecolabel : AT/016/007

## Technical information

### UK

#### Composition

75% Virgin Wool, 25% Flax

#### Environment

Certified to the EU Ecolabel  
Certified to Indoor Advantage™ Gold  
Rapidly renewable and compostable  
Made from wool and plant fibre

#### Width

140 cm minimum

#### Weight

437g/m<sup>2</sup> ±5% (612g/lin.m ±5%)

#### Abrasion Resistance\*

Heavy duty / 10 year guarantee.  
Independently certified to ≥50,000  
Martindale cycles

#### Flammability

EN 1021 - 1 (cigarette)  
EN 1021 - 2 (match)  
BS 476 Part 7 Class 1 (Adhered)  
BS 5852 Ignition Source 5  
BS 5867-2: Type B Curtains & Drapes  
NF D 60-013  
ÖNORM B 3825 & A 3800-1  
(58kg/m<sup>3</sup> CMHR Foam)  
UNI 9175 Classe 1 IM  
BS 476 Part 7 Class 1 (Adhered)  
EN 13501-1 Adhered Class B, s1 ,d0  
BS 5867-2: Type B Curtains & Drapes  
IMO FTP Code (Part 8)  
The Furniture and Furnishing (Fire Safety)  
Regulations 1988 (UK domestic cigarette  
and match)  
*Note: Flammability performance is  
dependent on components used. Our  
certificates show what substrates have been  
used in our tests. For composite tests  
customers must ensure their complete  
furniture meets the necessary standards.*

#### Light Fastness

4-5 (ISO 105 - B02)

#### Fastness to Rubbing

Wet: 3, Dry: 4 (ISO 105 - X12)

#### Acoustic Properties

Acoustically transparent. Acoustic graphs  
available upon request

#### Cleaning

Vacuum regularly. Wipe with a damp cloth  
using a proprietary upholstery shampoo/  
soap. For deeper cleaning use steam or  
professionally dry clean. Full details can be  
found in our cleaning and disinfection  
guide.

\*Abrasion testing produces a wide variability  
of results even from the same test sample. The  
independent certificate of ≥50,000 cycles is  
available on our website or from our customer  
service team. Internally we specify this product  
at >35,000 cycles which we believe is realistic  
for repeatability of testing. Please be aware that  
abrasion testing alone is not a reliable indicator  
of the actual wear performance of fabrics. We're  
so confident in the durability of our products  
that we provide a robust 10 year guarantee  
(full details available). Please note that seam  
performance is dependent on seam construction  
and needle and thread type. We recommend that  
appropriate sewing advice be taken. Batch to batch  
variations in shade may occur within commercial  
tolerances. We reserve the right to alter technical  
specifications without notice. The Unregistered  
Design Rights and the Copyright in all designs are  
the exclusive property of Camira Fabrics Limited.

### D

#### Zusammensetzung

75% Schurwolle, 25% Flachs

#### Umweltfreundlich

Nach Zertifikat EU Ecolabel  
Nach Zertifikat Indoor Advantage™ Gold  
Schnell erneuerbar und kompostierbar  
Mit Wolle und Pflanzfasern gefertigt

#### Breite

140 cm nutzbare Breite

#### Gewicht

437g/m<sup>2</sup> ±5% (612g/lfd.m ±5%)

#### Scheuerfestigkeit\*

Schwerer Objekteintritt / 10 Jahre  
Garantie. Extern zertifiziert mit ≥50,000  
Scheuertouren Martindale

#### Feuersicherung

EN 1021 - 1 (Zigarettestest)  
EN 1021 - 2 (Streichholzttest)  
BS 7176 Low Hazard  
BS 5852 Ignition Source 5  
BS 5867-2: Type B Curtains & Drapes  
NF D 60-013  
ÖNORM B 3825 & A 3800-1  
(mit 58 kg/m<sup>3</sup> CMHR Schaum)  
UNI 9175 Classe 1 IM  
BS 476 Part 7 Class 1 (Adhered)  
EN 13501-1 Adhered Class B, s1 ,d0  
BS 5867-2: Type B Curtains & Drapes  
IMO FTP Code (Part 8)  
The Furniture and Furnishing (Fire Safety)  
Regulations 1988 (UK Wohnmöbel  
Zigarettestest und Streichholzttest)  
*Bemerkung: Die Schwerentflammbarkeit  
hängt von den verwendeten Komponenten  
ab. Unsere Zertifikate zeigen auf, welche  
Substrate bei den Tests verwendet wurden.  
Bei Verbundtests muss sichergestellt  
sein, daß das komplette Möbel den  
entsprechenden Standards entspricht.*

#### Lichtechtheit

4-5 (ISO 105 - B02)

#### Reibechtheit

Nass: 3, Trocken: 4 (ISO 105 - X12)

#### Akustische Eigenschaften

Akustisch durchlässig. Akustische  
Messwerte auf Anfrage

#### Reinigung

Regelmässig absaugen. Mit einem  
feuchten Tuch abwischen oder mit einem  
geeigneten Polstershampoo behandeln.  
Für eine Grundreinigung bitte Dampf oder  
professionelle Trockenreinigung  
verwenden. Weitere Informationen finden  
Sie in unserem Leitfaden zur Reinigung  
und Pflege.

\*Die Scheuerfestigkeitsprüfung ergibt selbst  
bei gleichen Testmustern stark abweichende  
Ergebnisse. Das Zertifikat eines unabhängigen  
Prüfinstitutes über ≥50,000 Scheuertouren erhalten  
Sie von unserem Vertriebsinnendienst oder auf  
unserer Webseite. Intern spezifizieren wir dieses  
Produkt mit >35,000 Scheuertouren, die in der  
Serienfertigung als realistisch angenommen  
werden. Bitte nehmen Sie zur Kenntnis, dass  
die Scheuerfestigkeitsprüfung allein keine  
Aussagekraft über die Langlebigkeit eines  
Bezugsstoffes hat. Wir sind von der Langlebigkeit  
unserer Produkte überzeugt und bieten daher  
10 Jahre Garantie (Details auf Anfrage). Eine  
optimale Nahtausreissfestigkeit hängt von der  
Nahtfahne, der verwendeten Nadel und dem  
Näh-Garn ab. Wir empfehlen daher Näherweise  
durchzuführen. Handelsübliche Farbabweichungen  
können auftreten und berechtigen nicht zur  
Reklamation. Wir behalten uns die Änderung  
technischer Spezifikationen vor. Die registrierten  
und nicht registrierten Urheberrechte der  
Dessinierungen sind ausschliessliches  
Eigentum der Camira Fabrics Limited.

### F

#### Composition

75% Laine Vierge, 25% Lin

#### Écologique

Avec le certificat EU Ecolabel  
Certifié à Indoor Advantage™ Gold  
Rapidement renouvelable et compostable  
Fabriqué avec de la Laine et des fibres  
originaire de Tiges

#### Largeur

140 cm minimum

#### Poids

437g/m<sup>2</sup> ±5% (612g/m.l ±5%)

#### Résistance à l'abrasion\*

Usage intense / garantie 10 ans. Certificat  
indépendant ≥50,000 cycles Martindale

#### Flammabilité

EN 1021 - 1 (cigarette)  
EN 1021 - 2 (allumette)  
BS 7176 Low Hazard  
BS 5852 Ignition Source 5  
BS 5867-2: Type B Curtains & Drapes  
NF D 60-013  
ÖNORM B 3825 & A 3800-1  
(sur 58 kg/m<sup>3</sup> CMHR mousse)  
UNI 9175 Classe 1 IM  
BS 476 Part 7 Class 1 (Adhered)  
EN 13501-1 Adhered Class B, s1 ,d0  
BS 5867-2: Type B Curtains & Drapes  
IMO FTP Code (Part 8)  
The Furniture and Furnishing (Fire Safety)  
Regulations 1988 (UK domicile cigarette  
et allumette)  
*Note: La performance de flammabilité  
dépend des composantes utilisées. Nos  
certificats indiquent les substrats utilisés  
dans nos tests. Pour les tests composites,  
les clients doivent s'assurer que leurs  
meubles complets satisfont aux normes  
nécessaires.*

#### Solidité à la lumière

4-5 (ISO 105 - B02)

#### Solidité au Frottement

Mouillé: 3, Sec: 4 (ISO 105 - X12)

#### Propriétés Acoustiques

Acoustiquement transparent. Graphiques  
acoustiques disponibles sur demande

#### Nettoyage

Passez l'aspirateur régulièrement. Essayez  
avec un chiffon humide en utilisant un  
shampooing/savon pour tissus  
d'ameublement exclusif. Pour un nettoyage  
en profondeur, utilisez la vapeur ou un  
nettoyage à sec professionnel. Vous  
trouverez tous les détails dans notre guide  
de nettoyage et de désinfection.

\*Les tests de résistance à l'abrasion proposent  
une large variété de résultat final, parfois sur  
le même échantillon de tissu. Le certificat  
indépendant de ≥50,000 cycles est disponible  
sur notre site internet; vous pouvez également  
contacter notre Service Clients. Nous validons  
ce produit – en interne – à >35,000 cycles; ce  
qui est, d'après nous, plus réaliste dans le but  
d'obtenir une continuité égale des résultats de  
tests. Merci de noter que l'abrasion seule ne  
constitue pas un indicateur de confiance dans  
la performance du tissu à long terme. Nous  
avons une confiance absolue en nos produits  
et leur durabilité, c'est pour cela que nous vous  
offrons une garantie robuste de 10 ans. Veuillez  
noter que la performance du joint dépend de sa  
construction ainsi que de l'aiguille et du type de  
fil utilisés. Une variation de couleurs peut provenir  
(commercialement tolérable). Nous réservons le  
droit de changer les spécifications techniques sans  
préavis. Les Droits de Conception non-enregistrés  
et les droits d'auteur de tous les motifs sont la  
propriétés exclusives de Camira Fabrics Limited.

### ES

#### Composición

75% Lana Virgen, 25% Lino

#### Ambiental

Certificado con EU Ecolabel  
Certificado de Indoor Advantage™ Gold  
Rapidamente renovable y compostable  
Producido con lana y fibras naturales

#### Ancho

140 cm mínimo

#### Peso

437g/m<sup>2</sup> ±5% (612g/lin.m ±5%)

#### Resistencia a la abrasión\*

Garantía de 10 años con uso intenso  
independientemente del certificado de  
≥50,000 Ciclos Martindale

#### Inflamabilidad

EN 1021 - 1 (cigarillo)  
EN 1021 - 2 (cerilla)  
BS 7176 Low Hazard  
BS 5852 Ignition Source 5  
BS 5867-2: Type B Curtains & Drapes  
NF D 60-013  
ÖNORM B 3825 & A 3800-1  
(con CMHR 58 kg/m<sup>3</sup> de espuma)  
UNI 9175 Classe 1 IM  
BS 476 Part 7 Class 1 (Adhered)  
EN 13501-1 Adhered Class B, s1 ,d0  
BS 5867-2: Type B Curtains & Drapes  
IMO FTP Code (Part 8)  
The Furniture and Furnishing (Fire Safety)  
Regulations 1988 (UK doméstico cigarillo  
y cerilla)  
*Note: El rendimiento de la inflamabilidad  
depende de los componentes usados.  
Nuestros certificados muestran qué  
substratos se han usado en nuestros tests.  
Para tests compuestos nuestros clientes  
deben asegurar si sus muebles cumplen la  
normativa al uso.*

#### Solidez a la luz

4-5 (ISO 105 - B02)

#### Solidez al rozamiento

Húmedo: 3, Seco: 4 (ISO 105 - X12)

#### Acústico Propiedades

Acústicamente transparente. Gráficos  
disponibles bajo petición

#### Limpieza

Uso aspirador regularmente. Limpiar con  
un trapo usando jabón y agua o producto  
limpieza para tapicerías. Para una limpieza  
más profunda usen vapor o limpieza en  
seco profesional. Los detalles completos  
se encuentran en nuestra guía de limpieza  
y desinfección.

\*Los Test de Abrasión producen unos resultados  
muy variables incluso con la misma muestra.  
El certificado de ≥50,000 ciclos Martindale está  
disponible en nuestra web o se puede pedir al  
Departamento Comercial. Internamente  
certificamos este producto >35,000 ciclos, que  
pensamos que es lo más realista posible en  
este caso, con una repetición de resultados  
tan dispares. Tengan en cuenta que el Test de  
Abrasión solo no es un indicador fiable sobre el  
desgaste de un tejido. De hecho, estamos  
tan convencidos en la durabilidad de nuestros  
tejidos, que ofrecemos una garantía de 10  
años (detalles completos disponibles). Tenga  
en cuenta que el rendimiento de la costura  
depende de la construcción de la costura,  
además de la aguja y del tipo de rosca. Le  
recomendamos que se aconsejen para coser la  
costura. Las variaciones de lote a lote en la  
sombra se puede producir dentro de tolerancias  
comerciales. Nos reservamos el derecho a  
efectuar modificaciones técnicas sin previo aviso.  
Los derechos sobre los diseños no registrados y  
los derechos de autor en todos los diseños son  
propiedad exclusiva de Camira Fabrics Limited.