

Nytt monteringsverktyg för GU10-ljuskälla

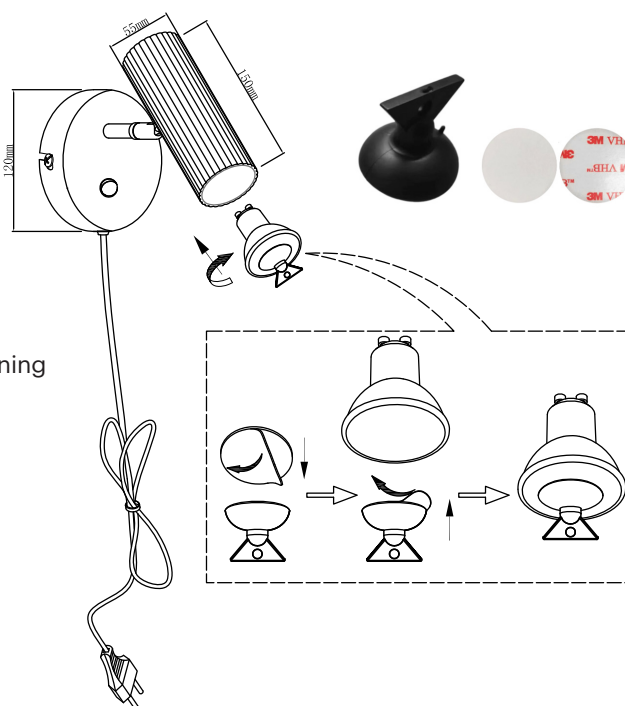
Artiklar med GU10-lamphållare som levereras ut från och med vecka 13 har ett monteringsverktyg inkluderat i förpackning tillsammans med en sticker, som gör det enklare att montera ljuskällan i armaturen. Uppdaterad monteringsanvisning medföljer.

Instruktioner

Stickern ligger lös bredvid sugproppen. Riv av den ena remsan och klistra fast stickern på sugproppen och dra därefter av den andra remsan. Fäst sugproppen med stickern mot GU10-ljuskällan och för in denna mot lamphållaren och vrid fast. Detta fungerar både vid montering och de-montering. När ljuskällan har monterats, lossa sugproppen, klistra tillbaka remsan och spara sugproppen för framtida byte av ljuskälla.

Detta gäller följande artiklar:

- 4333 Vägglampa Hubble
- 4233 Bordslampa Hubble Read
- 4332 Vägglampa/Klämspot Hubble
- 4433 Pendel Hubble 22
- 4533 Pendel Hubble 38
- 4633 Plafond Hubble 3
- 4833 Plafond Hubble 3 Long
- 4933 Plafond Hubble 5 Long
- 4832 Vägglampa Hubble 2
- 4231 Bordslampa Hubble Read med trådlös laddning
- 4031 Golvlampa Hubble Read
- 9014 Golvlampa Swan
- 9214 Bordslampa Swan
- 9315 Vägglampa Swan Mini
- 9614 Plafond Swan 3
- 9615 Plafond Swan 5



För ytterligare information och frågor, vänligen kontakta oss.

Mail: order@globenlighting.se

GLOBEN LIGHTING